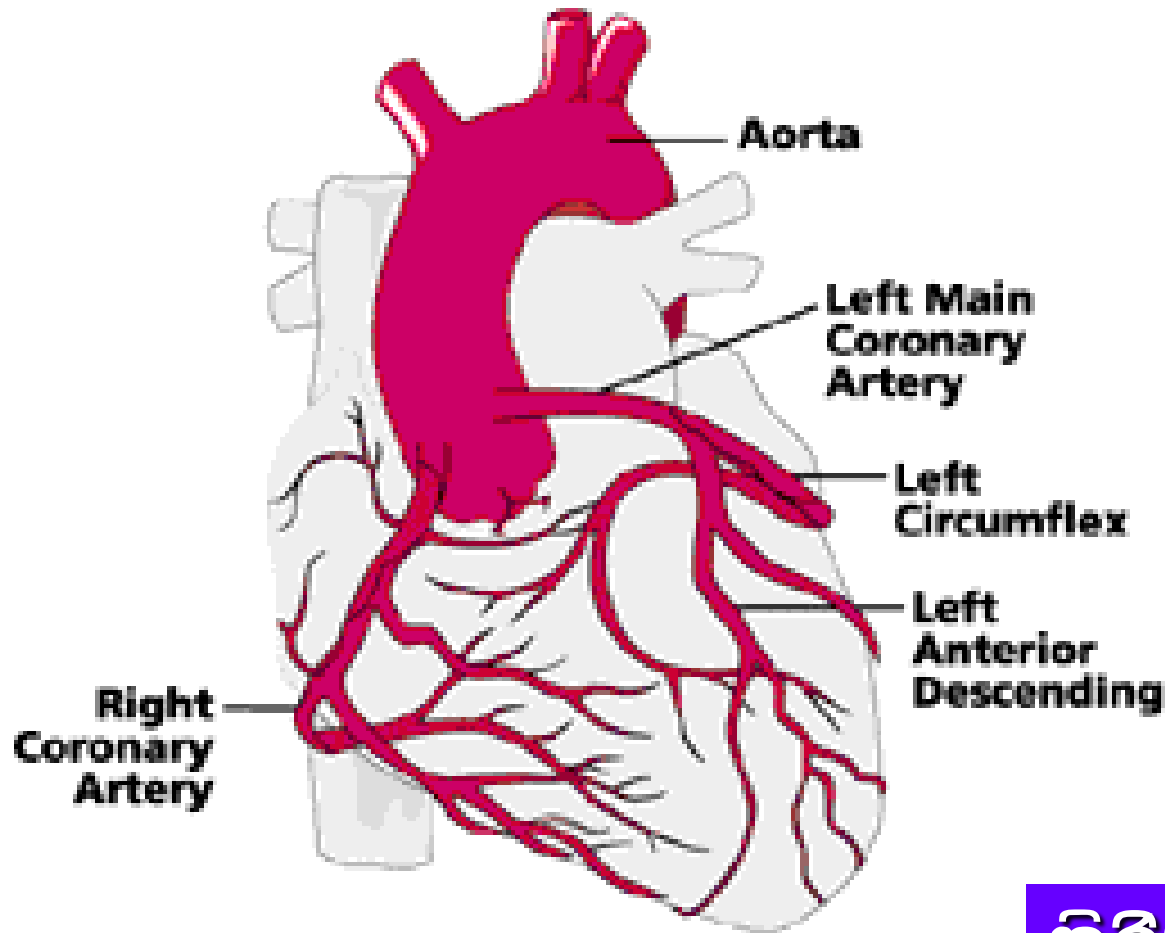


© 1997 HeartPoint

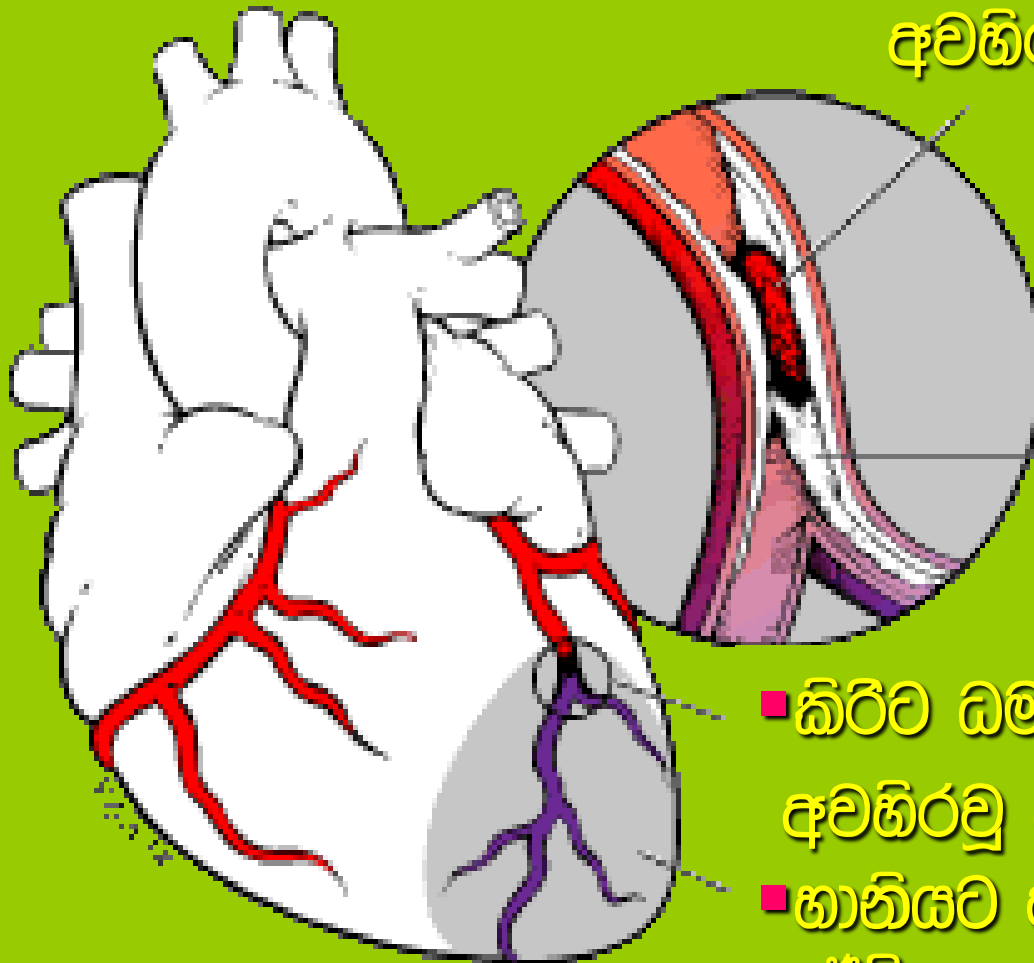


කිරිච ධමනි

CORONARY ARTERIES

# හෘදයාබාධ

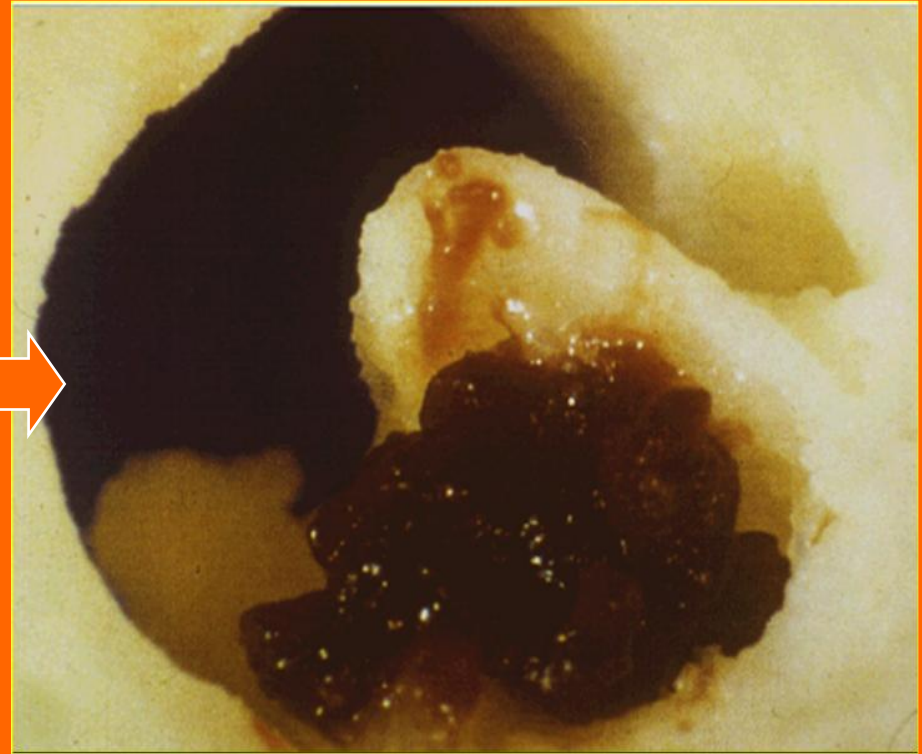
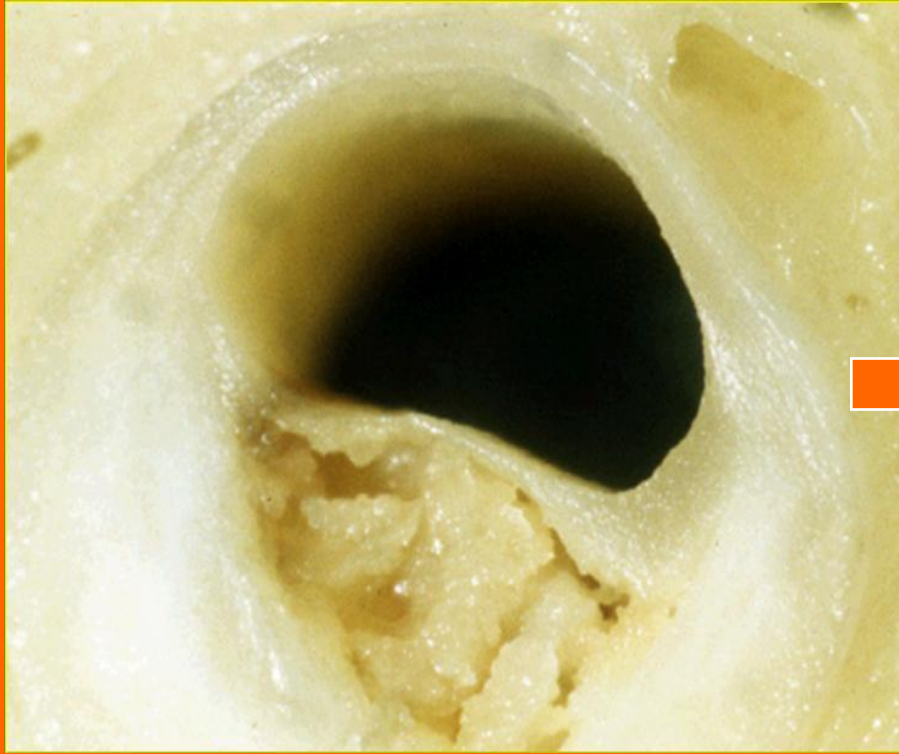
- ලේ කැටය නිසා අවහිරවූ කිරීට ධමනිය



- කිරීට ධමනිය තුළ කොලෙස්ටරෝල් මේද තැන්පතුව

- කිරීට ධමනිය අවහිරවූ ස්ථානය

- හානියට පත්වූ හෘදයේ ඊරි ප්‍රදේශය



කිරිච බමනිය තුළ මේද තැන්පතුව පිපිරී යාම

# ප්‍රධාන හේතු-

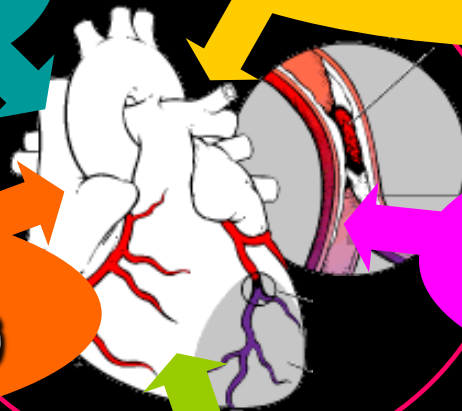
දියවැසියාල

කොලෙස්ටරෝල් මේදය

අධික රුධිර පීඩනය

දුම් පානය

තර්බාරු බව

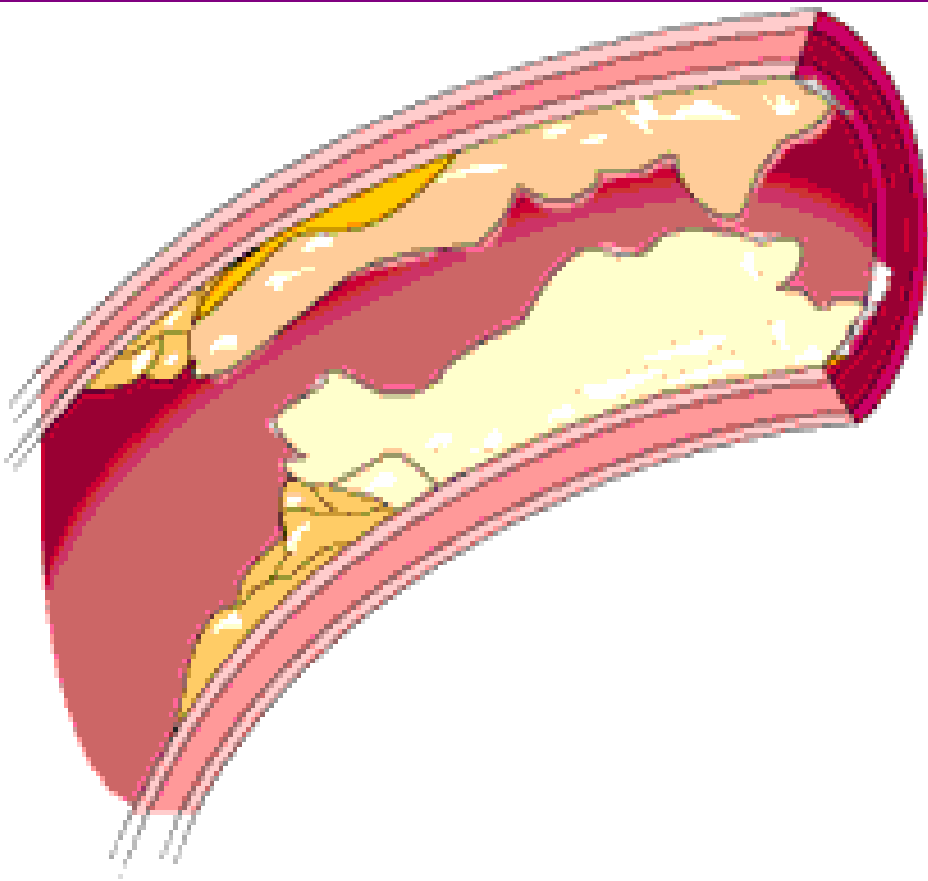


# හදුමතේ කරුණු බව රුකගැනීමට-



- ✓ ආහාර
- ✓ ජීවන රටාවේ වෙනස්කම්
- ✓ අවදානම් රෝග පාලනය
- ✓ ක්‍රියාශීලී බව හා ව්‍යායාම
- ✓ ඖෂධ





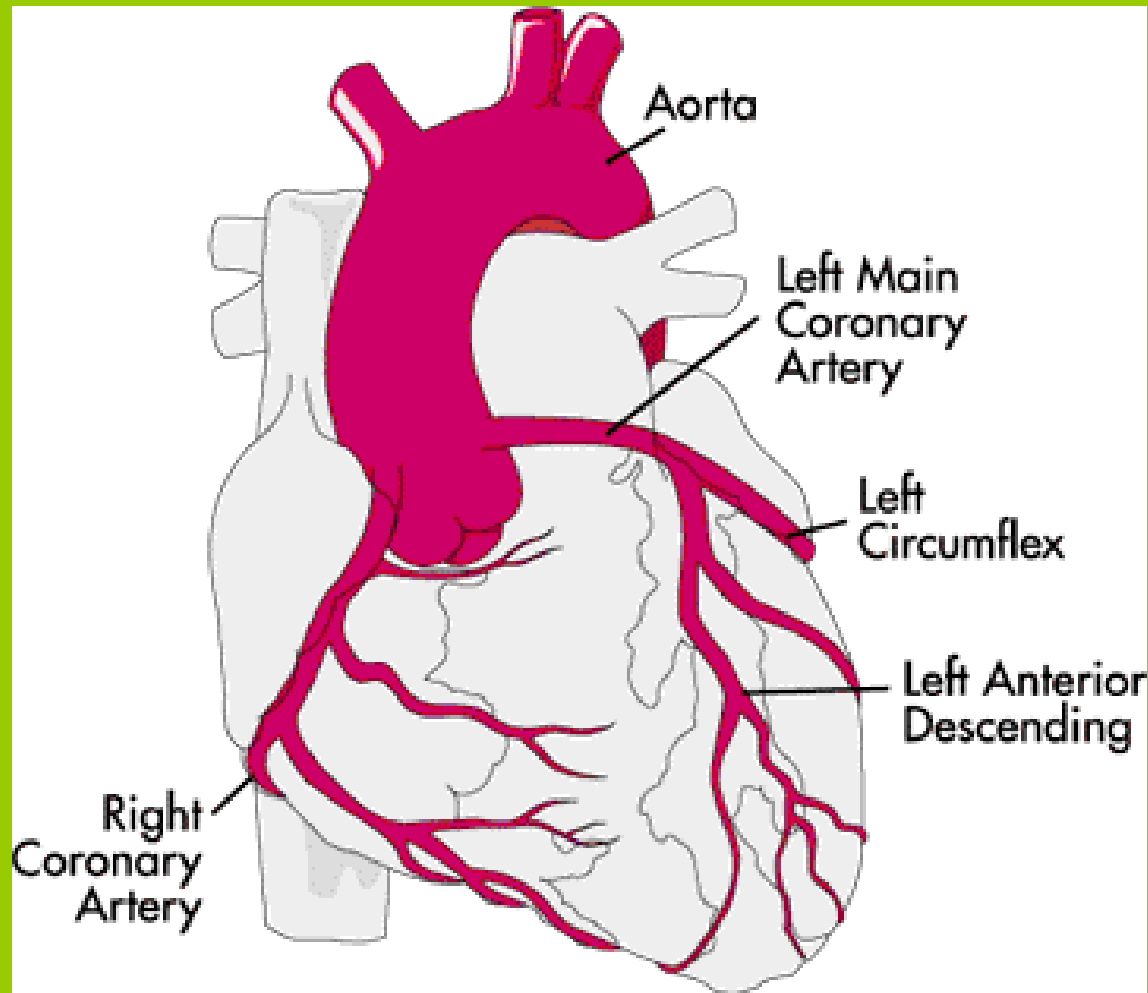
ස්ටെන්ට්

STENTING

ඇන්ජියෝප්ලාස්ටි

ANGIOPLASTY





രക്തം സേകര

BYPASS SURGERY/ CABG